



Milano di tutti

Accessibilità Universale

Milano, 14 dicembre 2017

Le Policy in materia di accessibilità - Percorso e metodo

Il percorso per costruire Milano di Tutti è complesso e necessariamente graduale.

I tre principi dell'azione sull'accessibilità universale sono:

- Percorso partecipato
- Innovazione e tecnologie
- Conciliare idealità e concretezza

Le Policy in materia di accessibilità - Percorso e metodo

Piano
eliminazione
barriere
architettoniche

E' lo strumento per la pianificazione e la programmazione coordinata degli interventi ritenuti indispensabili alla piena accessibilità degli spazi e degli edifici pubblici.

Il P.E.B.A. MI definisce obiettivi di qualità, individuando le modalità di intervento e le azioni concrete più idonee al superamento delle barriere architettoniche esistenti e alla prevenzione della formazione di nuove barriere.

Dove siamo adesso: l'analisi dello stato di fatto

La complessa analisi sull'accessibilità degli edifici/spazi pubblici ha considerato nello specifico il grado di accessibilità attribuendo un bollino identificativo.

La verifica è stata riferita, nello specifico, al grado di:

ACCESSIBILITA' ESTERNA

ACCESSIBILITA' AMBIENTI INTERNI

ACCESSIBILITA' COLLEGAMENTI VERTICALE

ACCESSIBILITA' SERVIZI IGIENICI



SPAZIO/EDIFICIO NON
ACCESSIBILE



SPAZIO/EDIFICIO
SUFFICIENTEMENTE ACCESSIBILE

ACCESSIBILITA'
MINIMA



SPAZIO/EDIFICIO
ACCESSIBILE

Dove siamo adesso: l'analisi dello stato di fatto

- ACCESSIBILITA' MINIMA → INDICA LO STANDARD NECESSARIO PER LA FRUIZIONE MINIMA DEGLI SPAZI
- INDICA UN GRADO DI ACCESSIBILITA' ELEVATO, CHE TENDE VERSO L'OBIETTIVO DELL'ACCESSIBILITA' UNIVERSALE DEL COMUNE DI MILANO

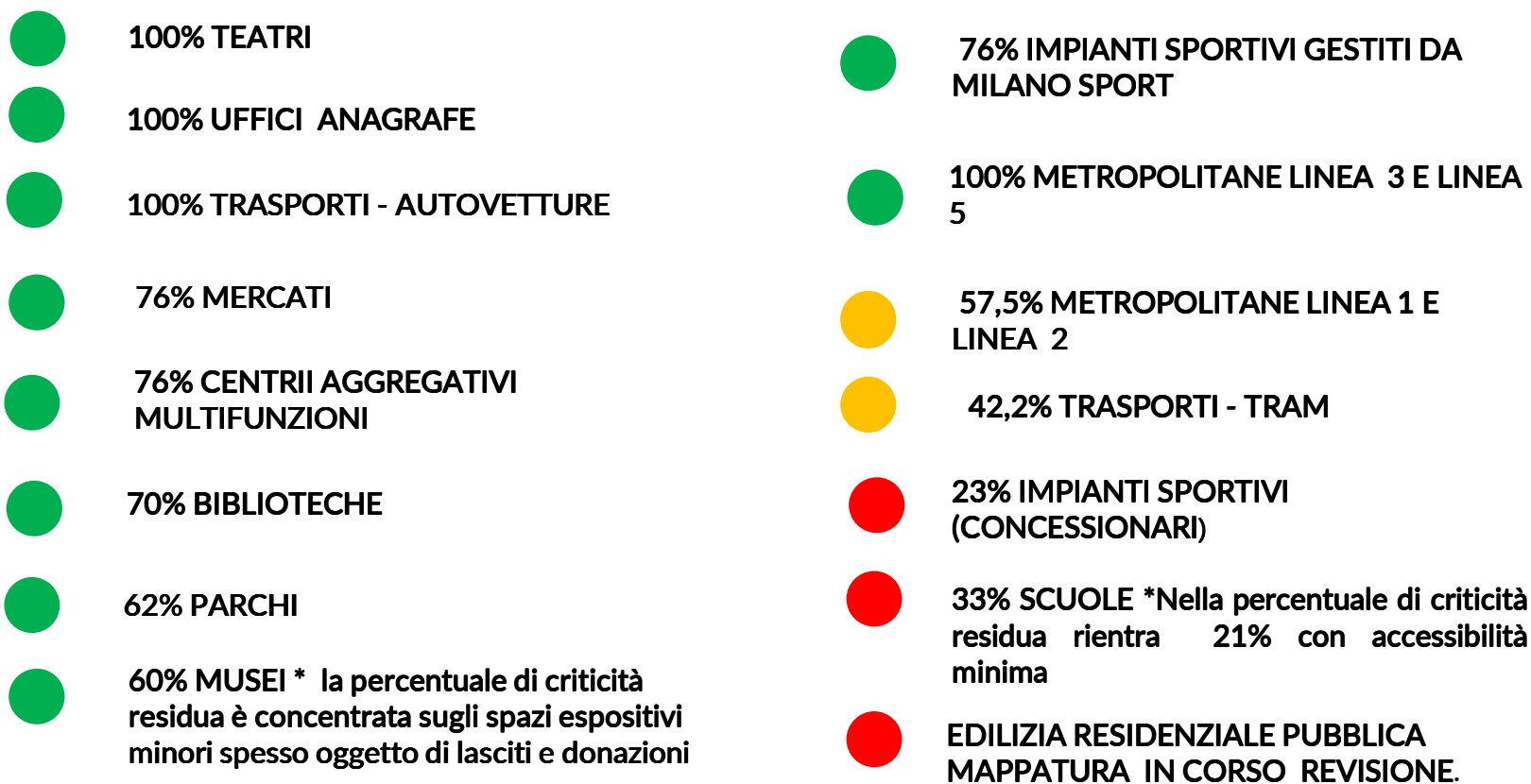
Dove siamo adesso: l'analisi dello stato di fatto

L'elaborazione del percorso partecipato e condiviso ha portato all'individuazione di temi specifici che sono divenuti i contenuti del P.E.B.A.

- Analisi del quadro normativo di riferimento
- Approccio multidisciplinare e multi direzionale
- Analisi dello stato di fatto di edifici e spazi collettivi
- Classificazione delle criticità in sei macro categorie
- Definizione della tipologia di interventi standard e dei relativi costi standard

Dove siamo adesso: l'analisi dello stato di fatto

focus su aree / spazi che fanno capo al Comune di Milano



Dove siamo adesso: focus trasporti

TRASPORTI DI SUPERFICIE

DISABILITA' MOTORIA

% FERMATE ATTREZZATE

- autobus: 100%
- filobus: 62%
- tram: 58% (escluse tranvie interurbane)

% MEZZI ACCESSIBILI (mediante pedane o elevatore):

- autobus di area urbana: 100%
- filobus: 46,7%
- tram urbani: 42,2%

DISABILITA' SENSORIALE (VISIVA)

100% ANNUNCIO VOCALE

DISABILITA' SENSORIALE (UDITIVA)

35% ANNUNCIO VIDEO

65% SENZA ANNUNCIO VIDEO

Dove siamo adesso: focus trasporti

ACCESSIBILITA' METROPOLITANE

DISABILITA' MOTORIA

- ❑ 52,3% CON ASCENSORE
- ❑ 19,8 CON SERVOSCALA
- ❑ 27,9% NON ACCESSIBILE

DISABILITA' SENSORIALE (VISIVA)

- ❑ 15% PERCORSI TATTILI/LINEA GIALLA
- ❑ 67% LINEA GIALLA DI ARRESTO
- ❑ 3% NON ACCESSIBILE
- ❑ 15% DATO IN REVISIONE

DISABILITA' SENSORIALE (UDITIVA)

- ❑ 13% ANNUNCIO MEZZANINO BANCHINA
- ❑ 64% ANNUNCIO BANCHINA
- ❑ 8% NESSUN ANNUNCIO
- ❑ 15% DATO IN REVISIONE

Dove siamo adesso: focus edilizia scolastica

ASILI NIDO

100% edifici campionati

- 39% ACCESSIBILE
- 16% ACCESSIBILITA' MINIMA
- 45% NON ACCESSIBILE

INFANZIA

97% edifici campionati

- 35% ACCESSIBILE
- 25% ACCESSIBILITA' MINIMA
- 37% NON ACCESSIBILE

PRIMARIA

54 % edifici campionati

- 26% ACCESSIBILE
- 17% ACCESSIBILITA' MINIMA
- 11% NON ACCESSIBILE

SECONDARIA DI I GRADO

54 % edifici campionati

- 28% ACCESSIBILE
- 9% ACCESSIBILITA' MINIMA
- 17% NON ACCESSIBILE

Cambio di passo

INVESTIMENTI

ANNO	INVESTIMENTI	% INCREMENTO
2016	6 MILIONI	
2017	7,5 MILIONI	25%
2018	15 MILIONI	100%

INVESTIMENTI MILANO SPORT	900,000
INVESTIMENTI ATM (nuovi tram e bus elettrici)	67,5 MILIONI

Cambio di passo

I 15 milioni di investimento si riferiscono a 44 interventi finanziati dall'Amministrazione e che hanno una quota dedicata all'eliminazione delle barriere architettoniche.

Tali interventi riguardano interventi di manutenzione rispetto a:

- Scuole
- Strade
- Edifici culturali
- Uffici pubblici
- Edilizia residenziale pubblica

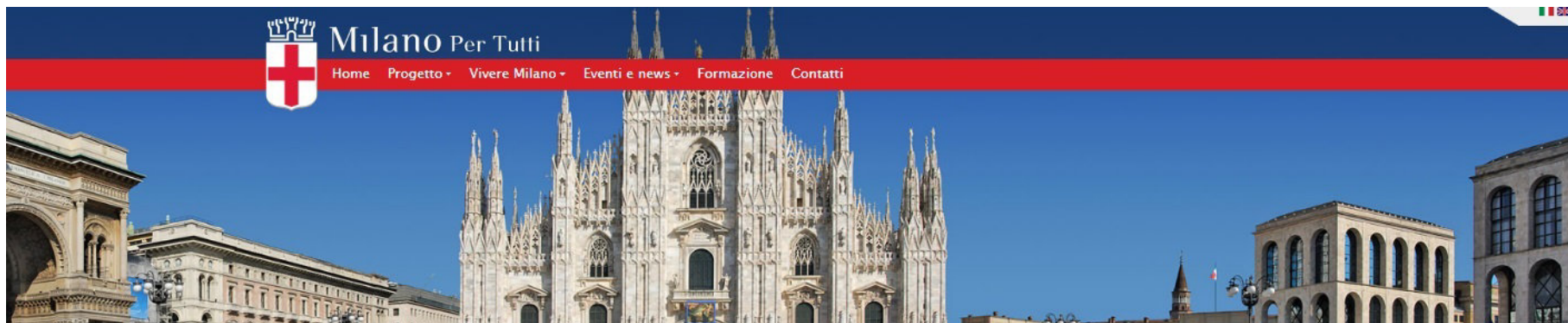
Incremento spese del Comune

I dati afferenti la direzione politiche sociali – Area Disabili, permette di verificare l'incremento di spesa nel corso degli ultimi anni.

Nel 2010 il Comune di Milano ha speso nei Servizi per Disabili, complessivamente, **32.667.1036 milioni di euro.**

Nel 2017 sono stati spesi per gli stessi servizi **46.296.200 milioni di euro**, con un incremento complessivo di oltre 13.000.000 milioni di euro, **circa il 40% in più della spesa 2010.**

Milano per Tutti



Milano Per Tutti

[Home](#) [Progetto](#) [Vivere Milano](#) [Eventi e news](#) [Formazione](#) [Contatti](#)



EVENTI E NOTIZIE



Milano fa il punto sull'accessibilità

Giovedì 14 dicembre il sindaco Beppe Sala parteciperà a un incontro per fare il punto sull'accessibilità di Milano. Un appuntamento aperto al pubblico dalle ore 11 alle ore 13.



L'inclusione lavorativa delle persone con disabilità uditiva

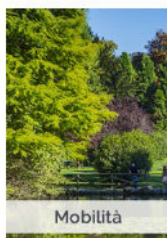
'Deaf at work' è il titolo di un progetto che verrà presentato domani a Milano. L'obiettivo: favorire il match tra lavoratori sordi e aziende.



Le giornate della disabilità

Un'iniziativa promossa dal Tavolo permanente sulla disabilità del Comune di Milano in occasione della giornata del 3 dicembre. Un ventaglio di eventi dal 29 novembre al 3 dicembre.

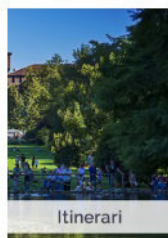
VIVERE MILANO



Mobilità



Accessibilità

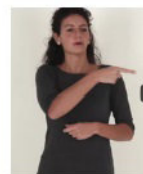


Itinerari

IN PRIMO PIANO



MILANO PER TUTTI IN LIS



Le associazioni aderenti al progetto hanno raccolto informazioni soggettive affidabili grazie al lavoro di operatori qualificati che hanno visitato direttamente le strutture turistiche segnalate.



[Informativa sui cookie](#) | [Privacy](#) | [Note legali](#) | [Accessibilità](#)
Realizzato da [Head&Hands](#)

Milano per Tutti

1) il sito Milanopertutti.it è attivo da un anno;

in questo anno ha registrato:

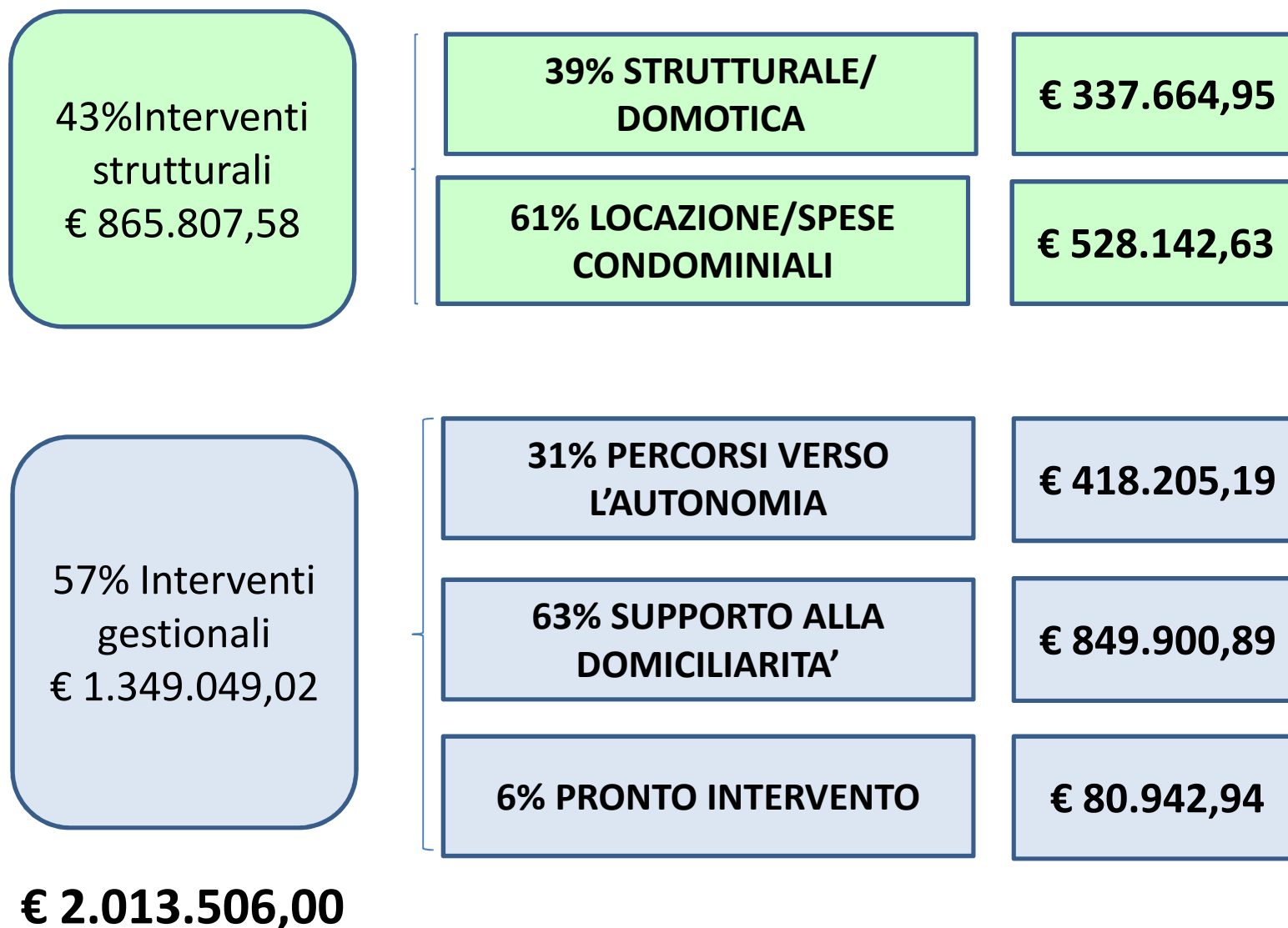
35.000 VISITATORI UNICI

46.000 VISITE

113.000 PAGINE VISITATE

2) per quanto riguarda il servizio di back office via email a disposizione dei lettori del sito, nel 2017 abbiamo finora risposto a 40 richieste di approfondimento da parte degli utenti del sito.

Dopo di Noi - Linee operative del Comune



Esempi di percorsi partecipati

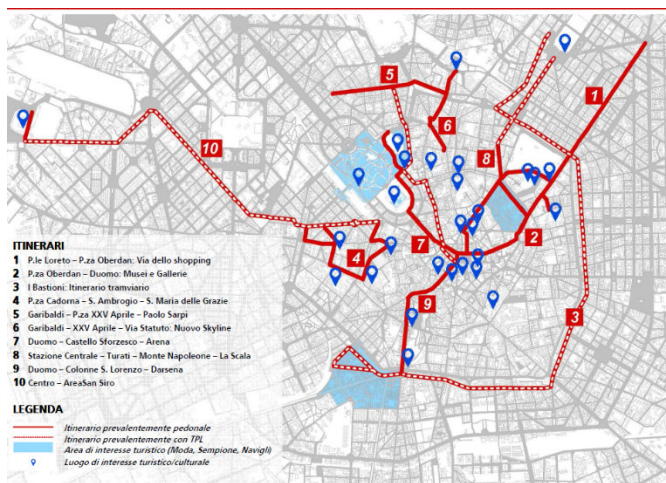
Esempi in cui l'individuazione e la selezione degli interventi da realizzare è stata condivisa con i principali stakeholders, alla luce delle principali innovazioni tecniche e normative in materia di accessibilità universale.

PROGETTO DIECI ITINERARI ACCESSIBILI

PROGETTO DI RIQUALIFICAZIONE CAMBINI / FOSSATI

PROGETTO PILOTA - BIBLIOTECA SICILIA APPLICAZIONE APPLICATE DELLE RECENTI LINEE GUIDA LOGES VET EVOLUTION (LVE)

Biblioteca Sicilia



Prospettive

ATTIVAZIONE DI CAMPAGNE FORMATIVE E INFORMATIVE SUL TEMA DELL'ACCESSIBILITÀ

GLI STRUMENTI DI CUI GIÀ DISPONIAMO

- Il Portale Milanopertutti
 - ❑ Prosegue l'esperienza di Expofacile, gestito grazie alla collaborazione di Ledha
 - ❑ Fornisce informazioni integrate su ogni possibile ambito di interesse (trasporti e mobilità, alberghi ed esercizi commerciali, emergenze e servizi sanitari, ecc.)

- La piattaforma MilanoAccogliente
 - ❑ Realizzata grazie alla collaborazione di UICI, luogo di formazione volto a formare all'accoglienza delle persone con bisogni legati alla disabilità
 - ❑ Per il 2018, l'obiettivo è di promuovere un'iniziativa, in collaborazione con le associazioni di categoria, volta promuovere la formazione in tutte le strutture alberghiere e ricettive

Prospettive

PROGRESSIVA ESTENSIONE DEL MODELLO ALLE AREE / EDIFICI DI PROPRIETÀ PRIVATA

- Condivisione degli strumenti operativi e metodologici introdotti nel P.E.B.A. con il mondo dei progettisti (ordini professionali, università, makers) e con il terzo settore ai fini di un'applicazione omogenea sul territorio urbano.
- In questo quadro si inserisce il Progetto C.R.E.B.A., promosso da Ledha e co-finanziato da Cariplo e Assessorato alle Politiche Sociali, per la costituzione di un Centro che offra principalmente ai privati (portatori di bisogno e progettisti) consulenze specializzate in materia di accessibilità e fruibilità degli spazi