



# **Disposizioni in materia di reddito di cittadinanza**

**Stefano Sacchi**

**Presidente**

**Istituto Nazionale per l'Analisi delle Politiche Pubbliche**

**Audizione dell'Istituto Nazionale per l'Analisi delle Politiche Pubbliche  
Senato della Repubblica, Commissione XI  
(Lavoro pubblico e privato, Previdenza sociale)  
6 febbraio 2019**

## *Commissione Gorrieri, istituita dal Presidente Craxi, 1984/85*



## *Dalla Commissione Gorrieri al RdC*

- “Diritto a una prestazione derivante non da uno status anagrafico (essere anziano, avere figli) oppure fisico (inabilità) oppure professionale (non avere occupazione) e così via. Il diritto sorge semplicemente dall’insufficienza del reddito.”  
Rapporto Commissione Gorrieri, 17/9/1985
- Commissioni Saraceno e Onofri: Reddito minimo di inserimento
- Commissione Guerra: Sostegno di inclusione attiva
- Reddito di inclusione
- RdC: completamento di un percorso ultratrentennale
- Momento storico per il welfare italiano

## *Aspetti positivi*

---

- Grande investimento in ambito tradizionalmente negletto in Italia e fondamentale per la coesione sociale, in linea con gli altri paesi europei (circa 0,4% PIL)
- Importi non trascurabili
- Unità è la famiglia
- Top-up di altre prestazioni (NASpI)
- Attenzione ai percorsi di inclusione sociale, non solo di attivazione lavorativa: schema di reddito minimo, non sussidio di disoccupazione

## Attivabili dai Cpl

Requisiti convocazione dal Centro per l'impiego	Famiglie	%	% (senza beneficiari PDC)
No, perché PDC	192,000	11.3%	-
No, tutti esenti da condizionalità	374,000	22.1%	24.9%
No, percorso inclusione sociale	755,000	44.6%	50.3%
Sì	372,000	22.0%	24.8%
<b>Totale</b>	<b>1,693,000</b>	<b>100.0%</b>	<b>100.0%</b>

Secondo le stime INAPP:

- il 25% circa dei beneficiari del RdC sono attivabili direttamente dai Cpl
- il 25% sono esenti da ogni obbligo
- il 50% passano per il percorso dei servizi sociali

## *Germania, ALG II - 2016*

---

- Beneficiari: 6 milioni individui in 3,3 milioni di famiglie
- 4,3 milioni >15 anni, astrattamente abili al lavoro
- Solo 1,8 milioni potevano essere registrati come disoccupati: meno di un terzo dei beneficiari, il 40% degli abili al lavoro
- Fonte: Dengler, Hohmeyer, Zabel (IAB)

## *Germania, ALG II – 2007-2014 (8 anni)*

- Dopo un anno, di 100 beneficiari disoccupati (quel 30% dei beneficiari):
  - 26 hanno trovato un lavoro
  - 14 un mini-job
  - 23 sono usciti dal programma senza trovare un lavoro
- La durata mediana del periodo necessario a trovare un lavoro (inclusi mini-job) è 2 anni e 7 mesi
- Tasso disoccupazione: 9% 2007; 5% 2014; 3,5% 2018
- Fonte: Dengler, Hohmeyer, Zabel (IAB)
- **Occorre avere aspettative realistiche**

## *Stima INAPP della platea RdC/PdC*

Ipotesi su contratti di locazione registrati	Famiglie beneficiarie		Individui beneficiari	Spesa (miliardi di €)
	Migliaia	I. C. (95%)		
<b>Ipotesi al 50%</b>	1,620	± 77	4,316	8.79
<b>Ipotesi al 75%</b>	1,693	± 79	4,531	9.21

Stima da IT SILC, corretta per patrimoni finanziari +40% (audizione INPS), Take-up 85%

Audizione INPS: 50% contratti locazione beneficiari sono non registrati

**Ma RdC forte incentivo a registrazione: ipotesi aumento registrazioni al 75% per platea beneficiari per ottenere contributo 280 euro/mese**

Canone locazione mediano: 400 euro/mese



## Stima INAPP della platea RdC/PdC

Numero di componenti	Stime governo (ISEE)		Stime INAPP (IT-SILC)	
	Migliaia	%	Migliaia	%
1	363	27.2%	681	40.2%
2	236	17.7%	332	19.6%
3	288	21.6%	313	18.5%
4	265	19.9%	239	14.1%
5 o più	183	13.7%	129	7.6%
<b>Totale</b>	<b>1,335</b>	<b>100.0%</b>	<b>1,693</b>	<b>100.0%</b>

### Stima INAPP dei beneficiari (take-up 85%):

**1,7 milioni di famiglie**

**4,5 milioni di individui**

**9,2 miliardi di spesa**

➤ Il 40% (680.000) sono nuclei monocomponente

## *Stima INAPP della platea RdC/PdC*

### *Erogazioni annue medie*

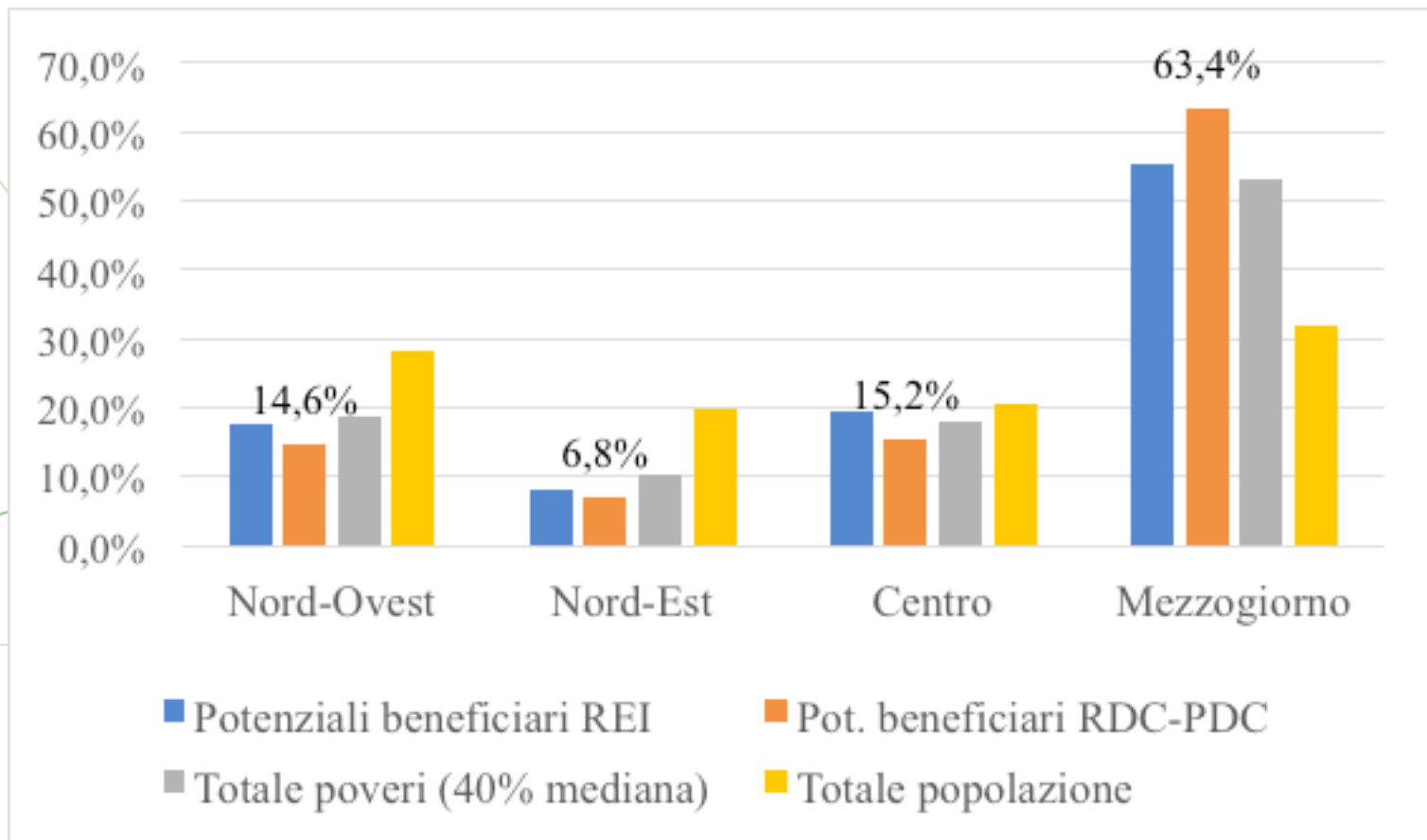
Numero di componenti	REI	RDC			PDC			RDC-PDC		
	Importo medio	Parte reddito	Parte affitto/mutuo	Importo totale	Parte reddito	Parte affitto/mutuo	Importo totale	Parte reddito	Parte affitto/mutuo	Importo totale
<b>1</b>	1,921	4,089	1,344	5,433	3,217	505	3,723	3,873	1,136	5,009
<b>2</b>	2,508	3,679	1,286	4,965	2,929	597	3,526	3,626	1,237	4,863
<b>3</b>	3,077	4,447	1,406	5,852	-	-	-	4,447	1,406	5,852
<b>4</b>	3,737	5,462	1,321	6,783	-	-	-	5,462	1,321	6,783
<b>5 o più</b>	4,012	4,290	1,446	5,737	-	-	-	4,290	1,446	5,737
<b>Totale</b>	2,516	4,314	1,350	5,664	3,182	517	3,699	4,186	1,255	5,441

### **Importo medio annuo:**

- **5.600 euro per RdC**
- **3.700 euro per PdC**

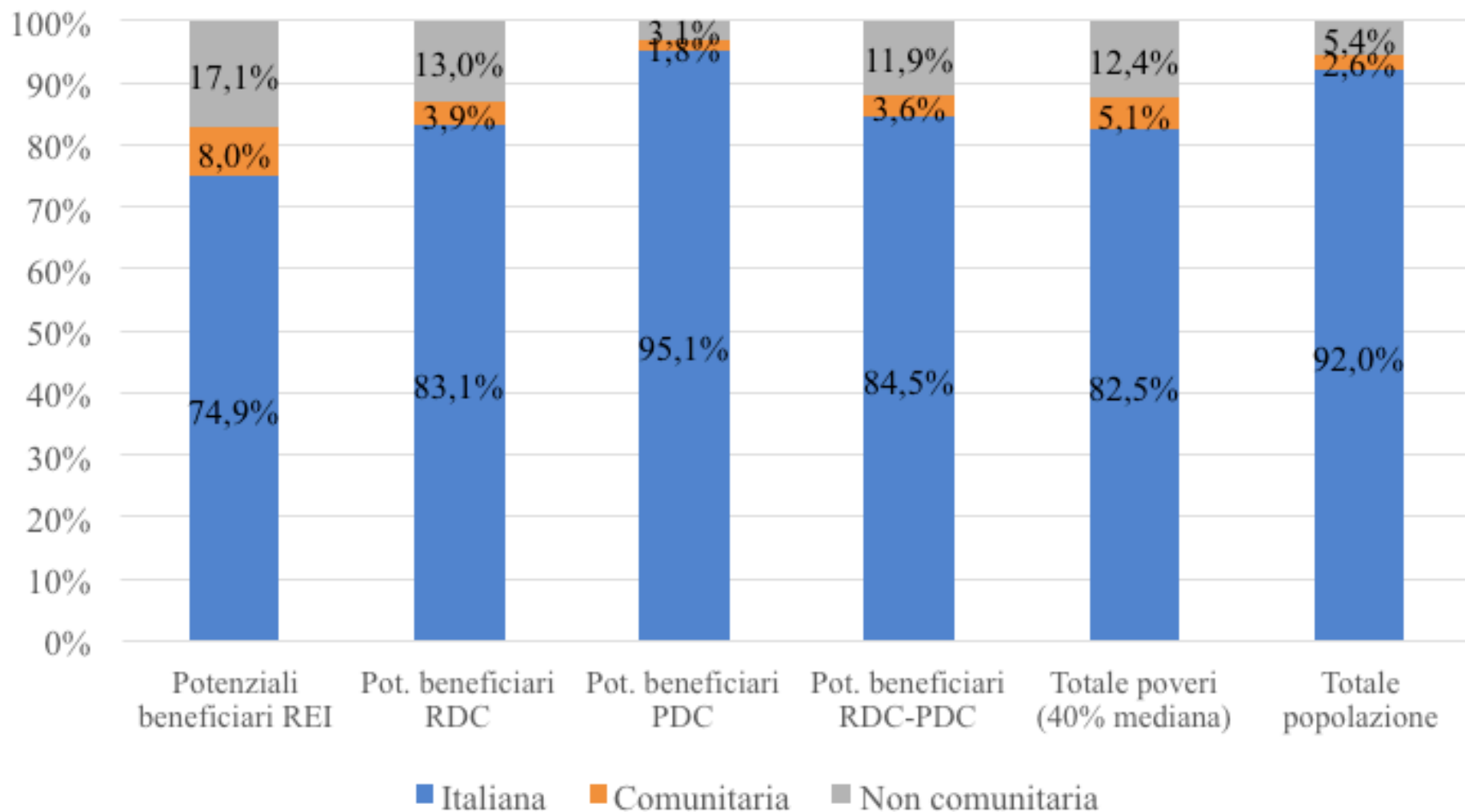
# Stima INAPP della platea RdC/PdC

## Distribuzione territoriale



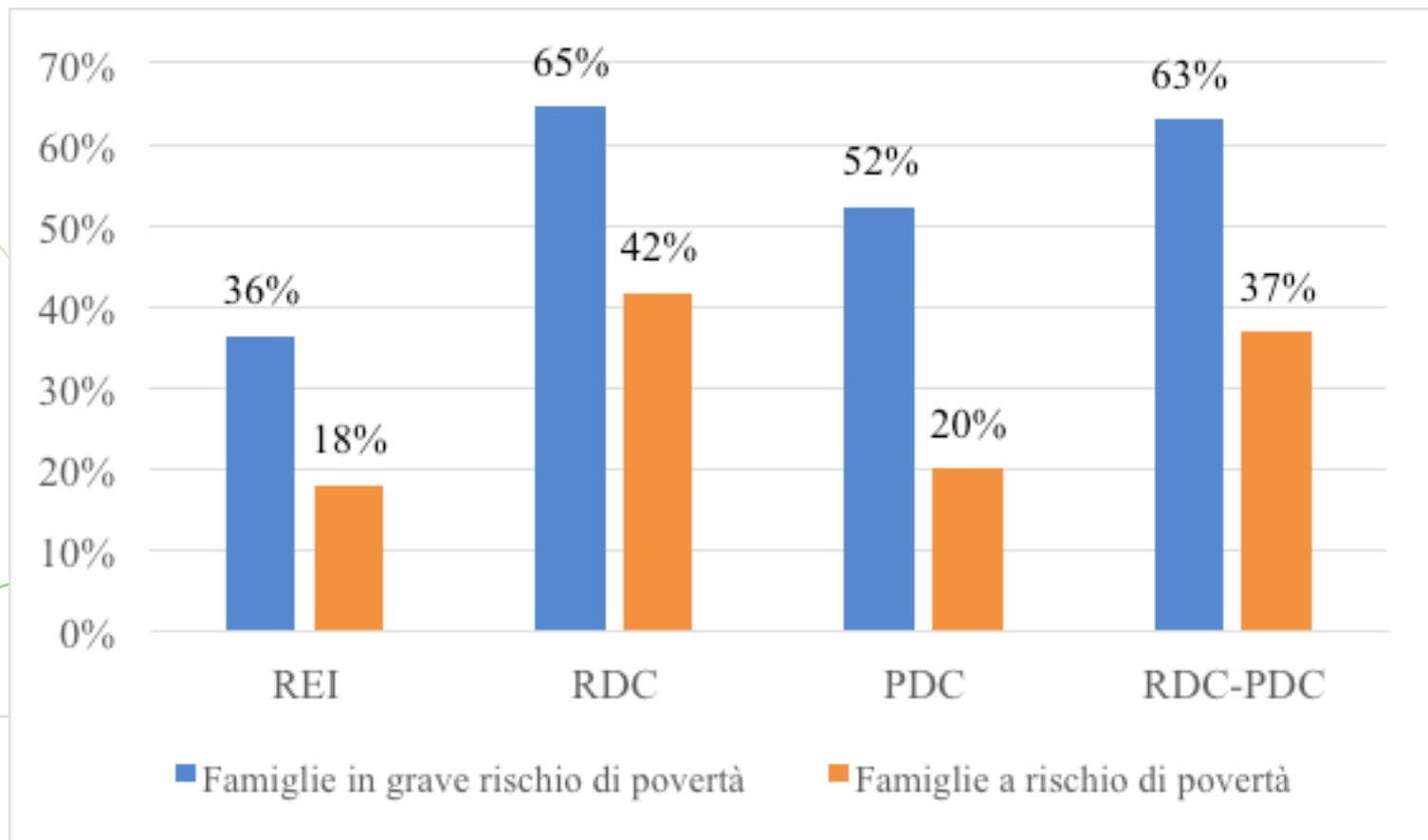
## *Stima INAPP della platea RdC/PdC*

### *Nazionalità dei beneficiari*



## *Stima INAPP della platea RdC/PdC*

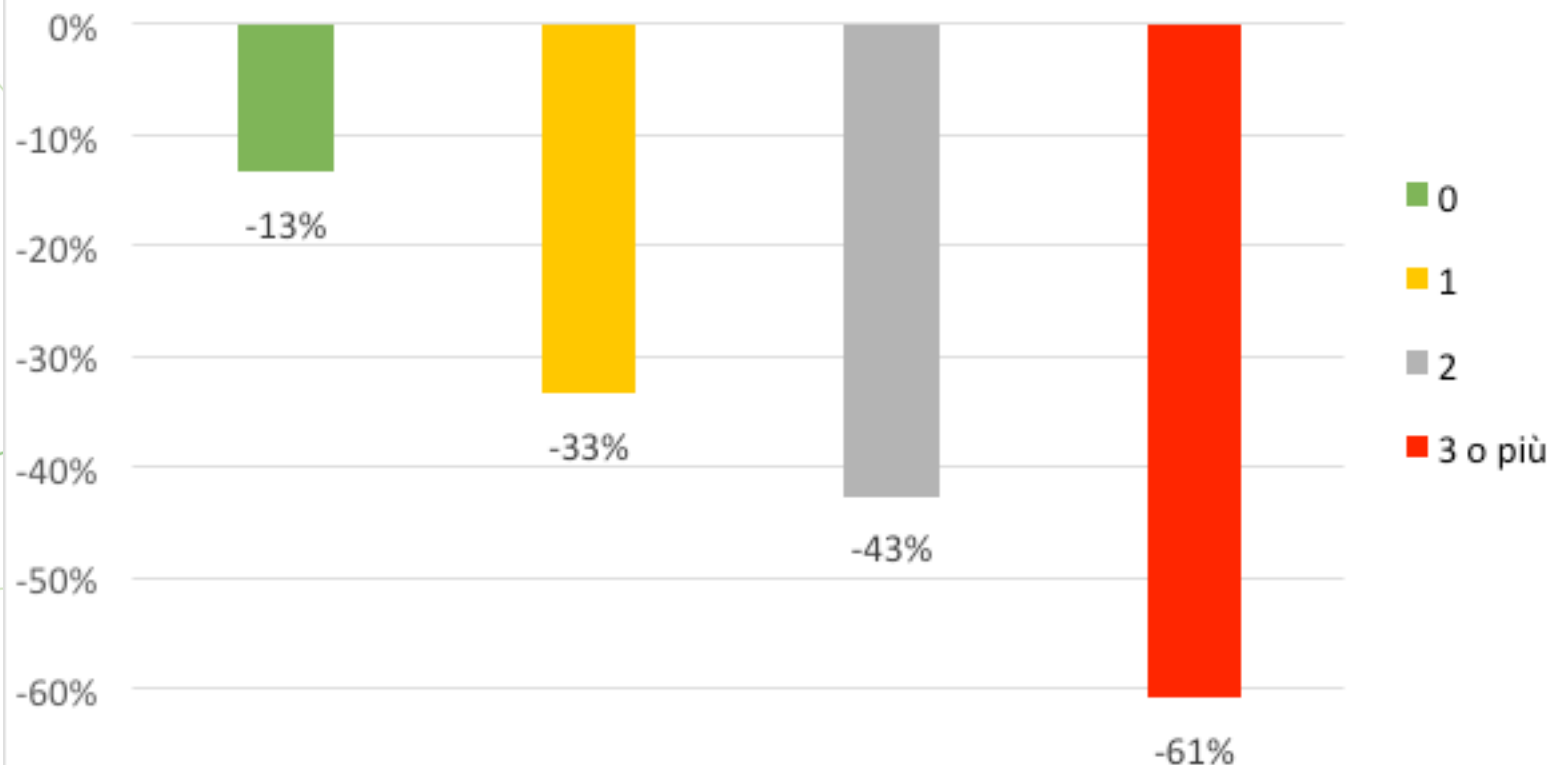
### *Copertura nuclei a rischio di povertà relativa*



- **Rischio povertà: 60% mediana (definizione Eurostat)**
- **Grave rischio povertà: 40% mediana**
- **Ipotesi take-up 85%**

## Effetto scala di equivalenza RdC

### Variazione valore medio della scala di equivalenza RdC rispetto a REI per presenza di minori nel nucleo familiare



**Questo va contro tutto quello che sappiamo su povertà e sua trasmissione intergenerazionale: combattere la povertà infantile!**

## *Altri aspetti critici*

---

- RdC non è diritto soggettivo pieno (limite di autorizzazione di spesa)
- Trattamento redditi da lavoro del nucleo richiedente: non è previsto abbattimento del 20% (c'era in REI): rischio di penalizzare chi dichiara onestamente redditi da lavoro
- Incentivo lavoro autonomo non chiaro: trasferimento “addizionale” pari a 6 mesi? Rischio incentivare comportamenti opportunistici (apertura partita IVA per incassare beneficio e restare o tornare nell'RdC)

## *Assegno di ricollocazione*

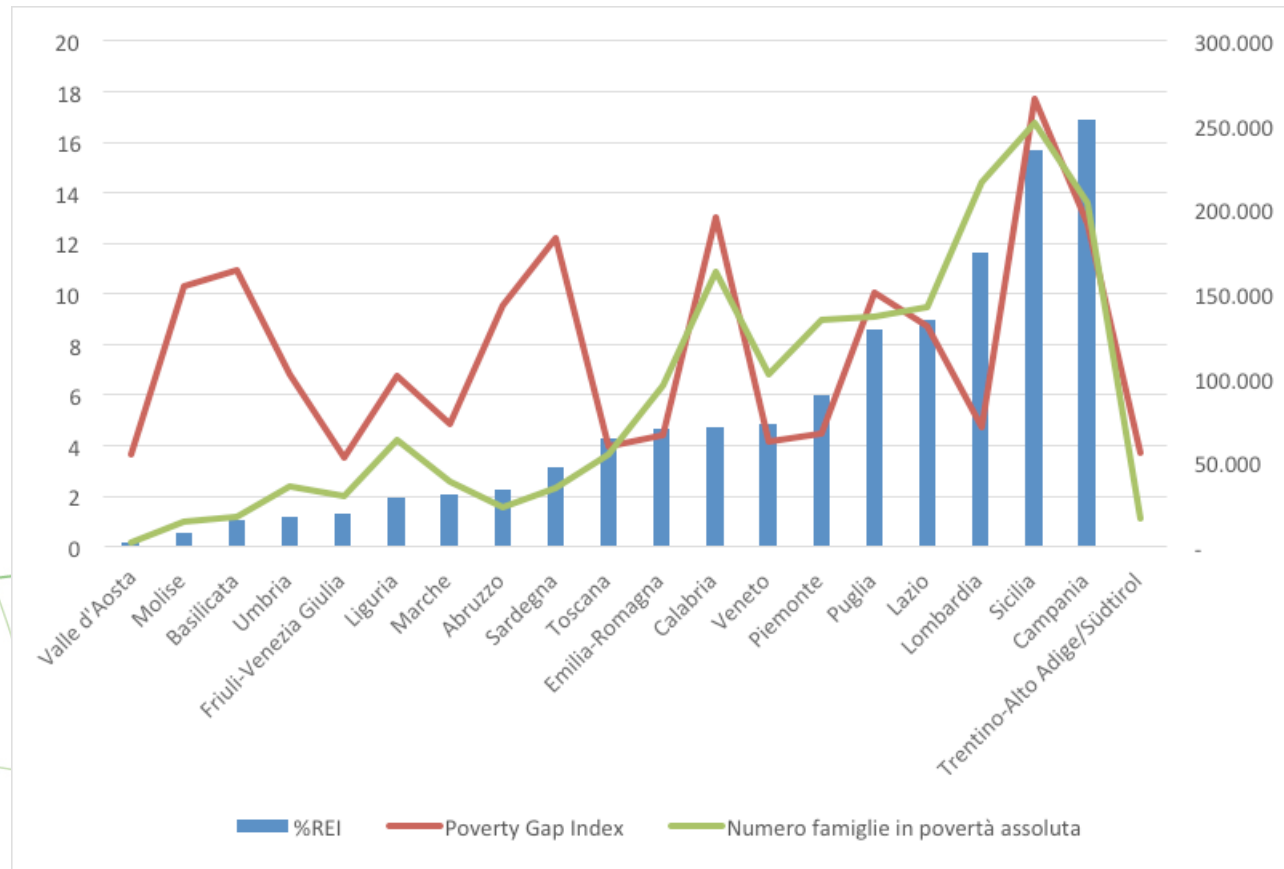
- Incomprensibile toglierlo a beneficiari NASpI per poi darlo a beneficiari RdC più facilmente attivabili: qual è la ratio?
- Darlo sia a beneficiari NASpI sia a beneficiari RdC!
- Solo a RdC contrario a principi active security, flexicurity 2.0: upskilling/reskilling in crisi aziendali
- Discriminazione tra chi ottiene patto per il lavoro direttamente da Cpl e chi ci arriva attraverso servizi sociali: solo i primi ottengono AdR
- Perché non darlo a beneficiari REI che vanno alla fine?



## *Attuazione dell'inclusione sociale*

- Contrario a best practice internazionali smantellare l'infrastruttura della presa in carico sociale (punti di accesso presso gli ambiti)
- Comprensibile esigenza di standardizzazione (Poste, canale telematico, CAF), ma i bisogni sociali non sono standard!
- Si torna indietro su cooperazione interistituzionale: previsti invii, non accordi e lavoro congiunto
- Assenza di occupazione è spesso conseguenza di altri fattori ostativi, se non rimossi l'attivazione è illusoria
- **Solo il 25% dei beneficiari è direttamente preso in carico dai Cpl, il 50% passa per i servizi sociali...**

## Riparto risorse tra regioni: considerare il poverty gap



**Esperienza del REI mostra scostamenti tra incidenza e intensità della povertà. Nel riparto delle risorse occorre considerare anche quest'ultima**

[www.inapp.org](http://www.inapp.org)

---



INAPP - Istituto Nazionale per l'Analisi delle Politiche Pubbliche  
Corso d'Italia, 33 - 00198 Roma - tel. +39.06.85447.1 - [www.inapp.org](http://www.inapp.org)