



RAPPORTO 2019

LA CONTRATTAZIONE SOCIALE DI PROSSIMITÀ

ONLINE

Trovi tutti i materiali, i rapporti ed i contatti dell'Osservatorio Sociale nella Home page della CISL nell'area Osservatori

OPPURE DIGITANDO DIRETTAMENTE [HTTPS://WWW.CISL.IT/OSSERVATORI/OSSERVATORIO-SOCIALE.HTML](https://www.cisl.it/osservatori/osservatorio-sociale.html)

COME CONSULTARE GLI ACCORDI ONLINE

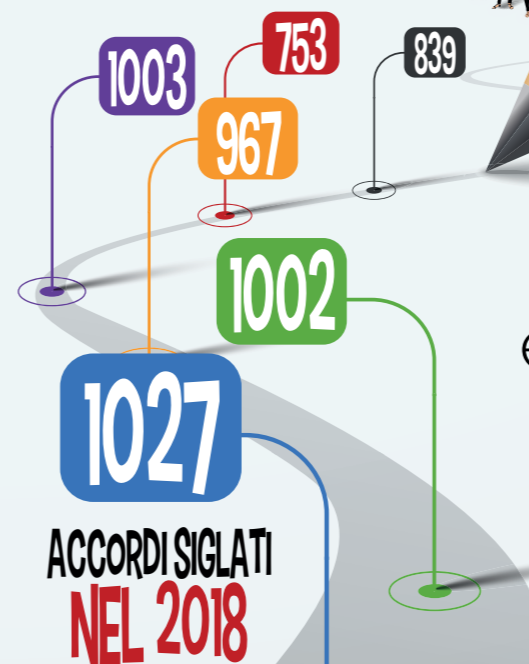
Tutti i dirigenti e operatori CISL (che hanno un account @cisl) possono consultare i dati dell'Osservatorio e ricercare gli Accordi.

IN SOLI 3 PASSAGGI

- 1 Click sull'icona "Osservatori" nel desktop di First Class
- 2 Click su "Osservatorio Sociale della contrattazione territoriale"
- 3 Doppio Click su "Lettura Accordi Territoriali" per lanciare il programma



OSSERVATORIO SOCIALE DELLA CONTRATTAZIONE TERRITORIALE



nel periodo 2013-2018 è **ampia**, **stabile** e **capillare**

IL NUMERO TOTALE DEGLI ACCORDI NELL'OSSERVATORIO

7.652

al 15.04.2019

I CITTADINI

CON PIÙ BASSO REDDITO
NEGOZIANDO FISCO
LOCALE, TARIFFE E
PREZZI

LE FAMIGLIE IN CONDIZIONE DI POVERTÀ

CON INTERVENTI
ECONOMICI E
DI INCLUSIONE
SOCIALE

GLI ANZIANI FRAGILI

CON SERVIZI SOCIO
ASSISTENZIALI E
DOMICILIARI E MISURE
PER IL TEMPO LIBERO E
ATTIVITÀ DI
AGGREGAZIONE

I DISABILI E NON AUTOSUFFICIENTI

OFFERTA DI SERVIZI SOCIO
ASSISTENZIALI E SOCIO
SANITARI, DOMICILIARI,
RESIDENZIALI E
SEMIRESIDENZIALI

STRANIERI E GIOVANI

DAL 2013 AL 2018 CRESCE
L'ATTENZIONE PER DUE TARGET:
I GIOVANI (DAL 6 AL 13,5%) E
GLI STRANIERI (DAL 5 AL 16%)

LA CONTRATTAZIONE TERRITORIALE PROTEGGE

LE PERSONE PIÙ DEBOLI IN MODO
COMPLEMENTARE AL WELFARE NAZIONALE



LE POLITICHE PREVALENTI SONO NELL'ORDINE QUELLE:

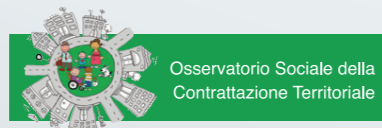
SOCIO FAMILIARI

FISCALI E TARIFFARIE

MERCATO DEL LAVORO

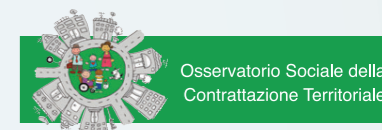
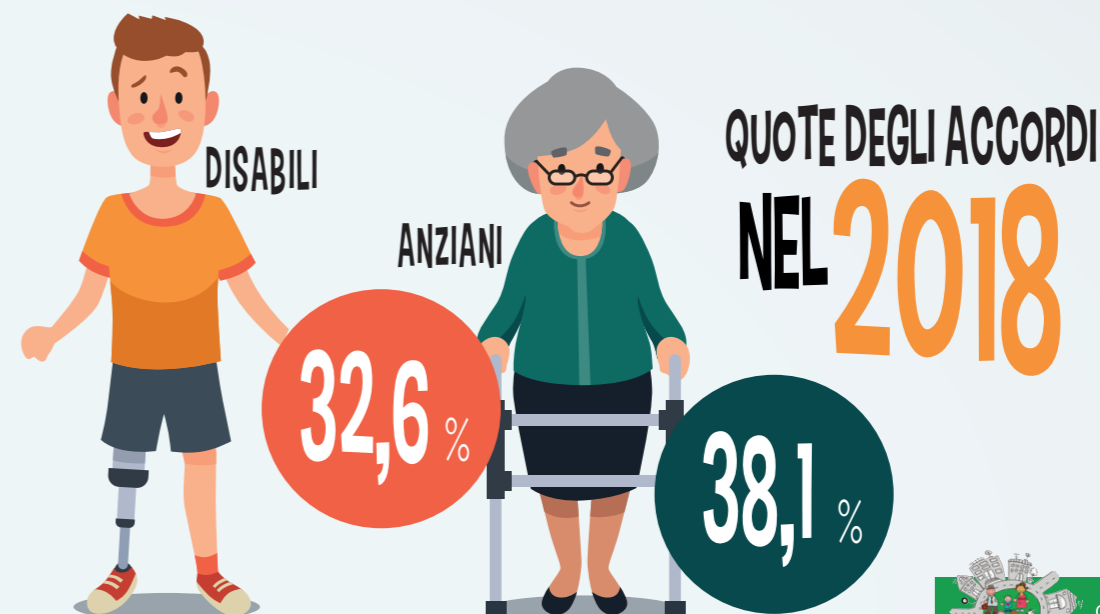
SANITÀ

TERRITORIO



LA CONTRATTAZIONE DI PROSSIMITÀ

PER LE NON AUTOSUFFICIENZE È UNA PRIORITÀ
ED INNOVA LE POLITICHE



LE AZIONI INNOVATIVE ADOTTATE SONO:



IL SUPPORTO

AI CAREGIVERS IN
COLLEGAMENTO
CON LA RETE DEI SERVIZI

LA DOMICILIARIETÀ

"APERTA" OVVERO NON SOLO
ASSISTENZA, MA MOBILITÀ,
ACCESSIBILITÀ DEI SERVIZI,
SVILUPPO DI COHOUSING

LO SVILUPPO

DI SERVIZI SOCIO SANITARI A
GARANZIA DELLA
CONTINUITÀ ASSISTENZIALE
OSPEDALE/TERRITORIO E DEI
PERCORSI ASSISTENZIALI